

Mitteldeutscher Schweinezüchterverband e.V.



Mitteldeutsche
Zuchtschweine-Erzeugergemeinschaft w.V.

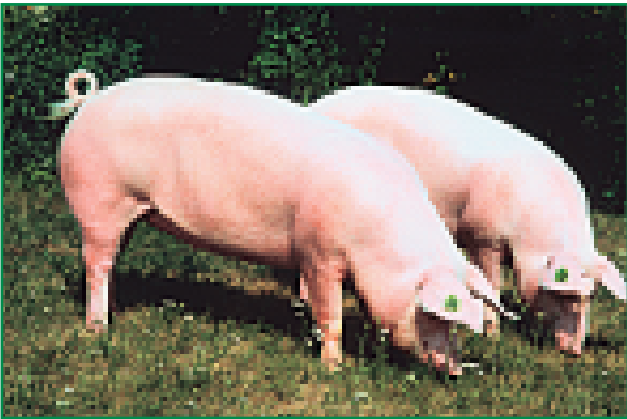
TOP- Genetik



aus Mitteldeutschland

Mit den Hybridsauen des Verbandes entsprechen wir der Nachfrage aus dem In- und Ausland

50.000 Produktionskapazität bei Jungsauen im Jahr, davon
34.000 Eigenleistungsgeprüfte, stressstabile Hybridsauen –
Produktionskapazität auf der Basis von etwa 8.000 reinerbig
stressstabilen Herdbuchsauen der Deutschen Landrasse



Für Neu- und Wiederbelegung von Anlagen bis zu 2.000 Jungsauen liefern wir aus einem Zuchtbestand unter Berücksichtigung verschiedener Altersklassen (Zuchtläufer, Jungsauen, deckfähige Jungsauen, tragende Jungsauen) entsprechend Ihres Produktionszyklogrammes.

Wir entsprechen damit den vielfältigen Kundenwünschen.

Qualitative und tiergesundheitliche Vorteile unserer Jungsauen

- Gesichertes genetisches Potential zur Produktion von mindestens 12 lebend geborenen Ferkeln je Wurf
- Erzeugung von marktgerechten Schlachtschweinen mit 800 g täglicher Zunahme und 57% Magerfleischanteil
- Hohe Stabilität (reinerbig stressstabil) und Langlebigkeit
- Günstiges Preis-Leistungs-Verhältnis
- Geeignet für unterschiedliche Produktionsbedingungen
- Definierter Gesundheitsstatus in allen Zucht- und Vermehrungsbetrieben
- Lieferung aus PRRS-unverdächtigen Beständen
- Amtlich anerkanntes AK-freies Zuchtgebiet

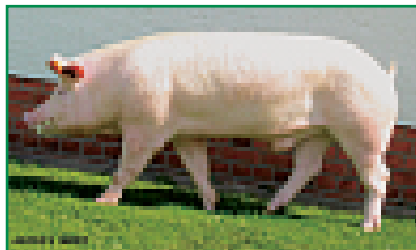
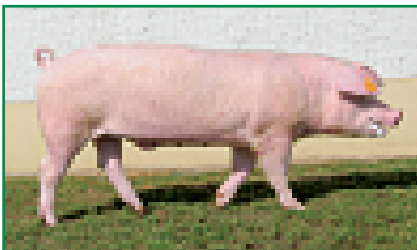
Besamungsstationen im Zuchtverband – garantieren die Durchsetzung einer ertragreichen Zuchtstrategie

Zucht und Besamung in einer Hand

- Produktion von 900.000 Portionen im Jahr der Rassen Deutsche Landrasse, Large White, Pietrain, Leicoma und Deutsches Sattelschwein
- PRRS-unverdächtige Eberbestände – ein wichtiger Beitrag der tiergesundheitlichen Vorsorge und Sicherheit für unsere Kunden
- Stationen mit EU-Zulassung für den innergemeinschaftlichen Handel

Mutterrassen eigenleistungsgeprüft auf Station

- Reinzuchtprüfung auf Zucht- sowie Mast- und Schlachtleistung
- 10 Jahre über zentrale Prüfstationen (Gruppenhaltung mit Abruffütterung auf Spaltenböden) remoniert
- Einzeltierbezogene Erfassung von Futteraufwand und Prüftagszunahme
- Objektive Selektion nach Leistung und Stabilität
- Nur 2.5 - 3% der geprüften Tiere kommen zum Zuchteinsatz



Nachkommenprüfung im Feld für Endstufeneber

Sicherer Weg zu TOP-GENETIK – über Generationen bewährt

- Prüfung der Vaterrassen in Kreuzung unter Produktionsbedingungen
- Jährliche Prüfung von etwa 5.000 Tieren mit hoher Mast- und Schlachtleistung
- Ergebnisse aus der Praxis für die Praxis - hohe Akzeptanz der Ergebnisse bei Ferkelerzeuger- und Mastbetrieben
- Kontinuierliche Prüfung der Leistungstärke des Hybridzuchtprogrammes
- Aussagefähige und sichere Ergebnisse durch hohe Anzahl Nachkommen je Eber
- Verknüpfung von Reinzucht- und Kreuzungszuchtwert zum Gesamtzuchtwert

Unser Service

- **Managementberatung zur Unterstützung und Anleitung der Betriebe**
 - Aktuelle Bestandsführung
 - Auswertung der Leistungsergebnisse über verbandseigene Software
 - Fruchtbarkeitsanalysen im Sauenbestand
- **Beratung zu Fragen der**
 - Zuchtorganisation, Reproduktion, Selektion und Leistungsprüfung
 - Künstliche Besamung und Biotechnik
 - Haltung und Fütterung
- **Frühträchtigkeitsdiagnostik**
- **Organisation und Durchführung des Zuchtschweinehandels mit Nachfolgeservice**
- **Aus- und Weiterbildung von Besamungstechnikern**
- **Vermittlung neuester Forschungsergebnisse in Zusammenarbeit mit wissenschaftlichen Einrichtungen**
- **Gewebebank für Zuchttiere, Organisation gendiagnostischer Analysen**



**Mitteldeutscher
Schweinezuchtverband e.V.**

**Mitteldeutsche Zuchtschweine-
Erzeugergemeinschaft w.V.**

**August-Bebel-Str. 6
09577 Niederwiesa OT Lichtenwalde**

Fon: 037206 - 874 00

Fax: 037206 - 874 20

Email: info@mszv.de

